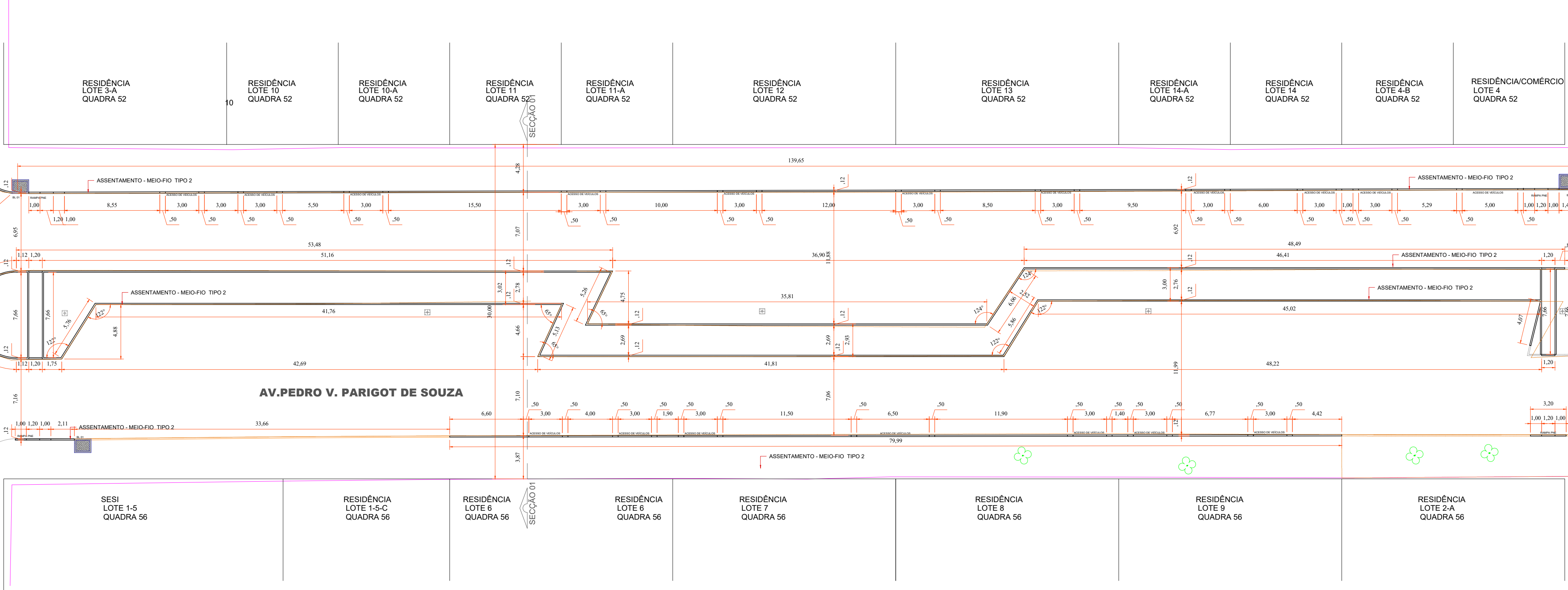


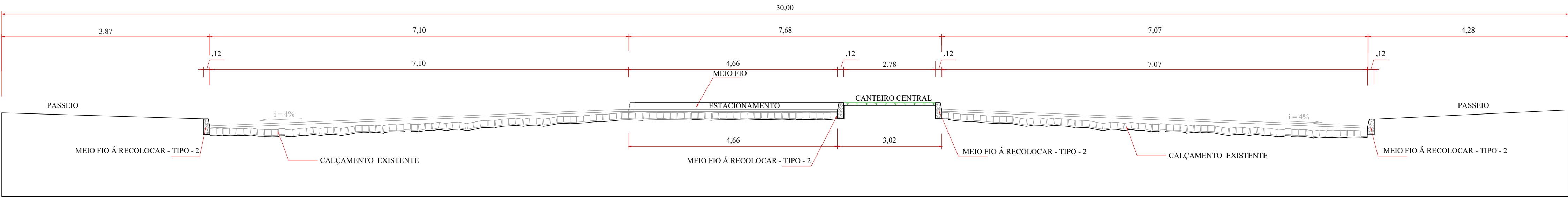
AVENIDA BOTUCARIS

AVENIDA UBIRAJARAS



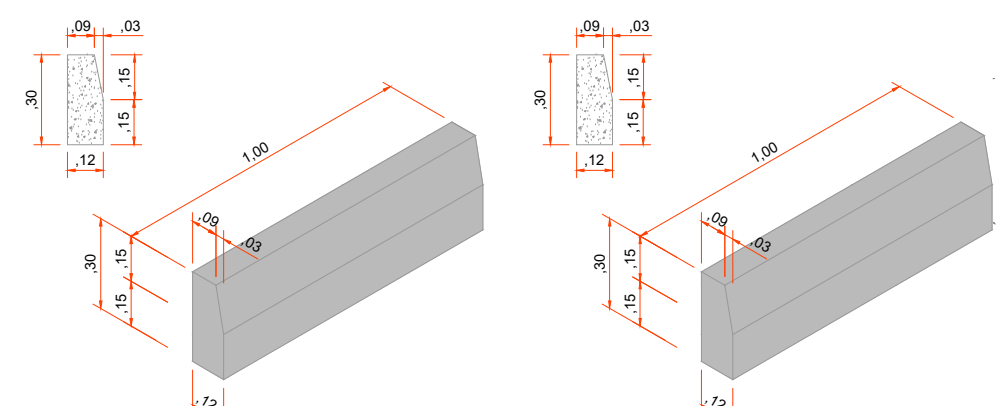
PLANTA ASSENTAMENTO DE MEIO-FIO

Escala: 1/250



SECÇÃO 01 TRANSVERSAL TIPO REMOÇÃO E ASSENTAMENTO DE MEIO-FIO

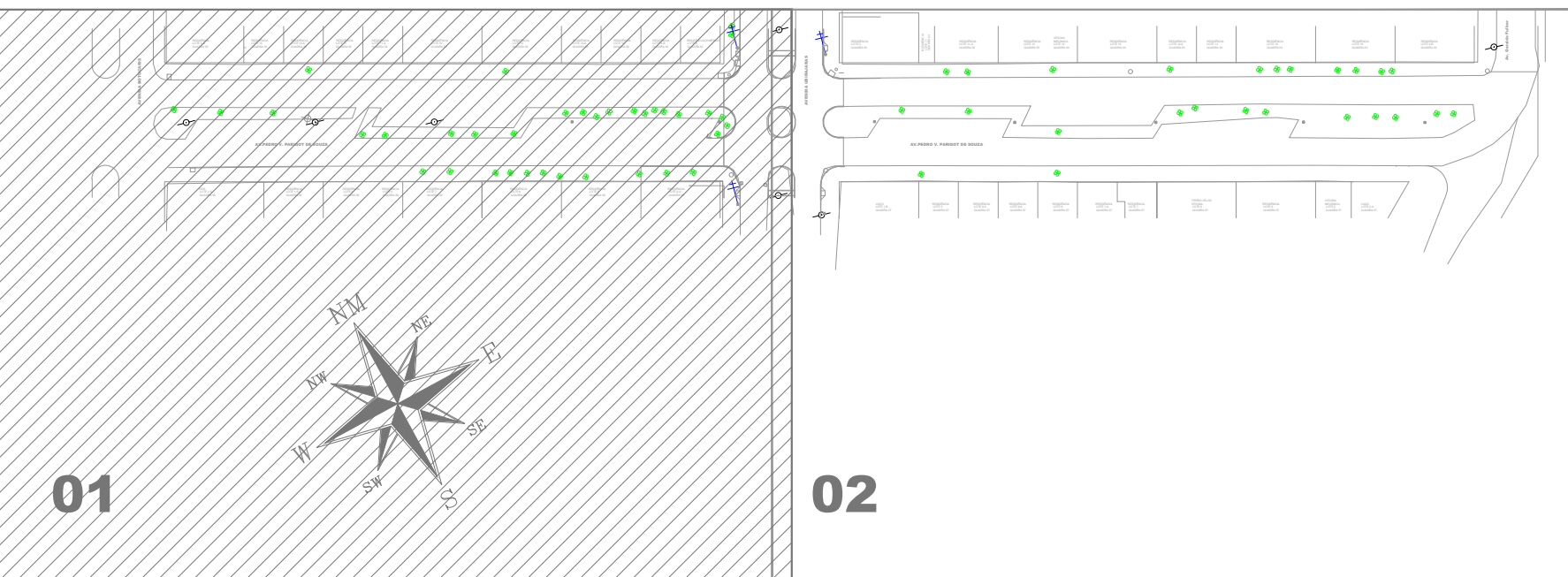
ESCALA = 1/50
AVENIDA PEDRO VIRIATO PARIGOT DE SOUZA



DETALHE MEIO-FIO
SIMPLES
TIPO - 2 - DER - 0,43m³
SEM ESCALA
TOTAL = 483,47m

DETALHE MEIO-FIO
REBAIXADO
TIPO - 2 - DER - 0,43m³
SEM ESCALA
TOTAL = 95,10m

TIPO - 2 - DER - SIMPLES/REBAIXADO - 0,43m³
(CALÇADAS, RAMPAS E ACESSO DE VEÍCULOS)
SUB-TOTAL PRANCHA 01-02 = 578,57m



LOCALIZAÇÃO DO TRECHO
SEM ESCALA

Legenda

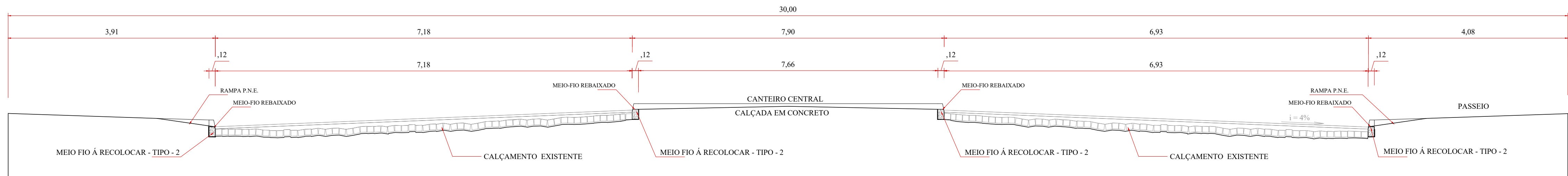
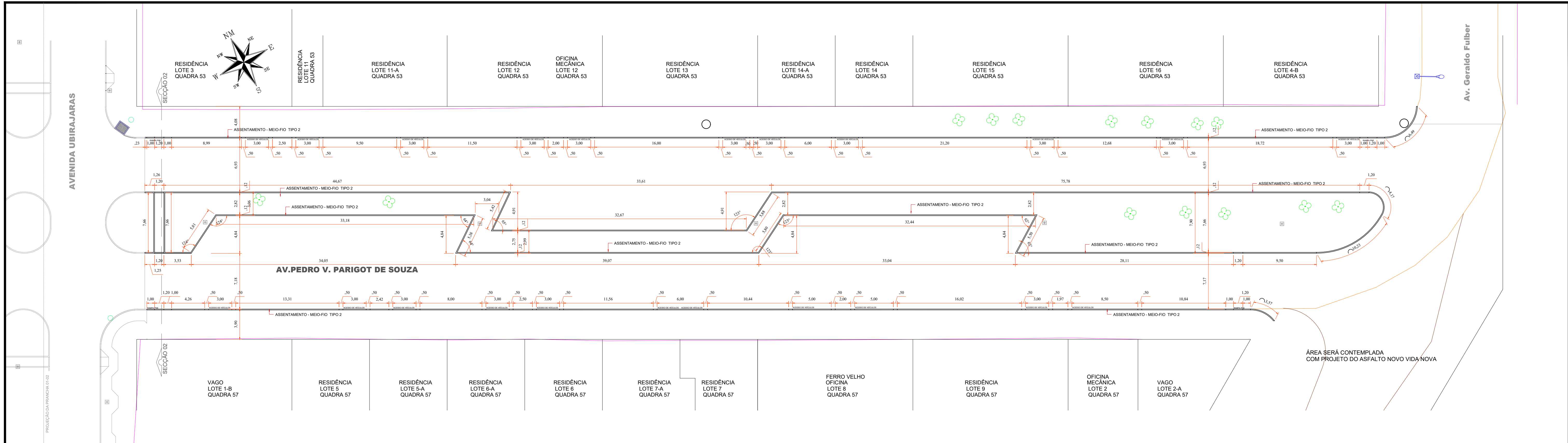
- Muros
- Bocas de Lobo Existentes
- Bocas de Lobo 01 - BL
- Pontos de Verificação - PV
- Alinhamento de Quadra
- Meio-Fio Existente
- Meio-Fio à Relocar
- Poste Alta Tensão
- Poste Iluminação Pública

Revisões da Prancha

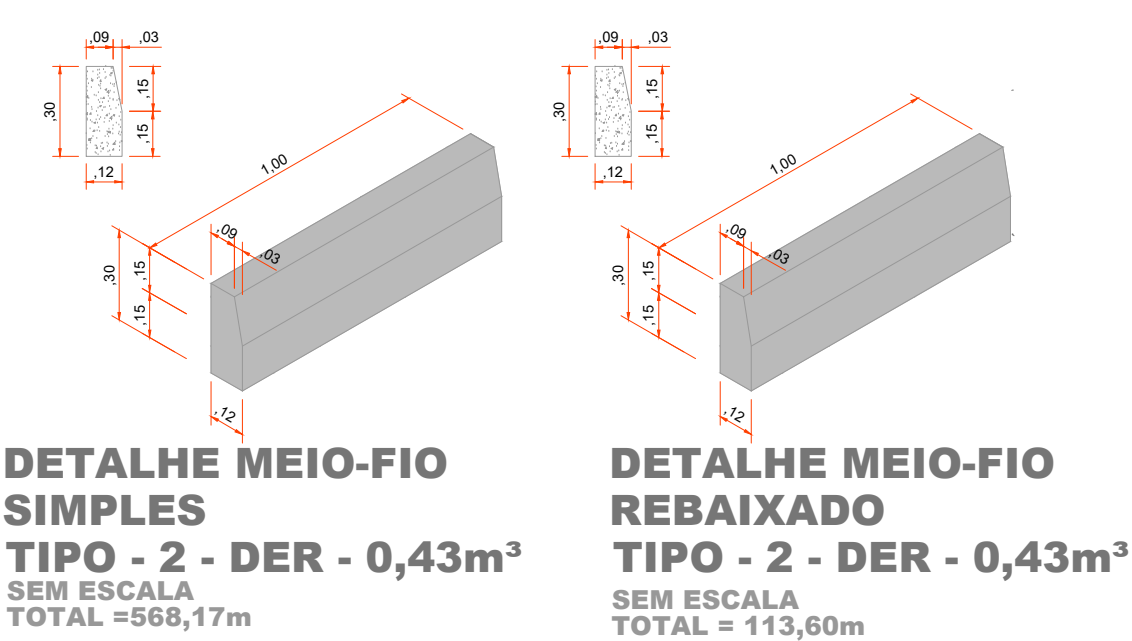
-	Comentários	Autor	Data
01	Revisão Geral	Rubens/Evandro	07/10/2025
-	--	-	--

APROVAÇÃO DO MUNICÍPIO	APROVAÇÃO DA SAÚDE PÚBLICA
PROJETO	SERVIÇO
PROJETO ASSENTAMENTO DE MEIO-FIO DE CONCRETO	

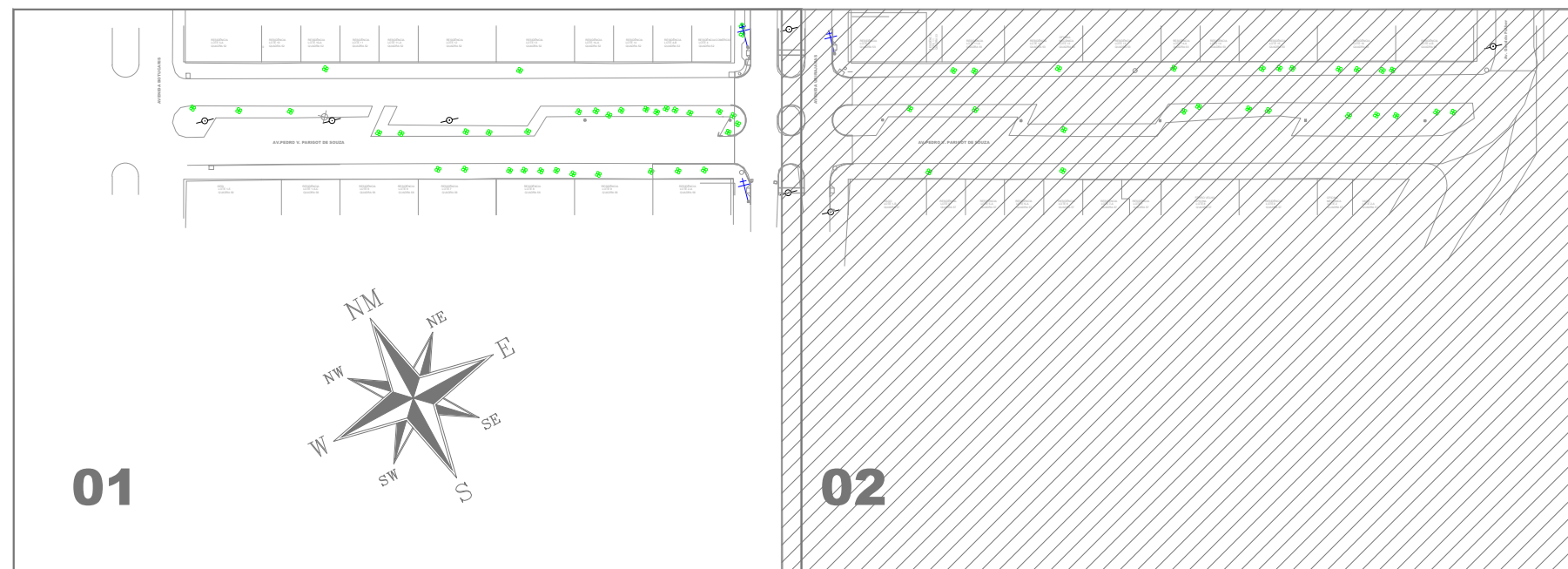
	Município de Capanema - Paraná	
	RECAPEAMENTO ASFÁLTICO EM CBUQ	
Avenida Pedro Viriato Parigot de Souza entre Av. Botucaris e Av. Geraldo Fülber - B. Santa Cruz - Capanema Pr		
Planta Assentamento Meio-Fio, Seção Transversal 01, Detalhes Meio-Fio e Localização do Trecho		
RESPONSÁVEL TÉCNICO: RUBENS LUIS ROLANDO SOUZA 51335 883053 1440.30 47497		
MUNICÍPIO: Capanema		
LOGRADOURO: Avenida Pedro Viriato Parigot de Souza		
Escala: 1:260,34m		
Indicada		
DATA: Outubro 2025		
Bairro: Santa Cruz		
01-02		



SECÇÃO 02 TRANSVERSAL TIPO CALÇADA/RAMPA PNE
ESCALA = 1/50
AVENIDA PEDRO VIRIATO PARIGOT DE SOUZA



TIPO - 2 - DER -SIMPLES/REBAIXADO - 0,43m³
(CALÇADAS, RAMPAS E ACESSO DE VEÍCULOS)
SUB-TOTAL PRANCHA 02- 02 = 681,77m



LOCALIZAÇÃO DO TRECHO
SEM ESCALA

MEIO-FIO TIPO - 2- SIMPLES/REBAIXADO
(CALÇADAS, RAMPAS E ACESSO DE VEÍCULOS)
TOTAL GERAL = 1,260,34m

- Legenda**
- Muros
 - Bocas de Lobo Existentes
 - Bocas de Lobo 01 - BL
 - Pontos de Verificação - PV
 - Alinhamento de Quadra
 - Meio-Fio Existente
 - Meio-Fio à Relocar
 - Poste Alta Tensão
 - Poste Iluminação Pública
 - Sem Pavimentação Área será c/ Projeto Asfalto Novo Vida Nova

APROVAÇÃO DO MUNICÍPIO		APROVAÇÃO DA SAÚDE PÚBLICA	
PROJETO: PROJETO ASSENTAMENTO DE MEIO-FIO DE CONCRETO			
CABO: Município de Capanema - Paraná RECAPEAMENTO ASFÁLTICO EM CBUQ Avenida Pedro Viriato Parigot de Souza entre Av. Botucaris e Av. Geraldo Fulber - B. Santa Cruz - Capanema Pr			
CONTEÚDO: Planta Assentamento Meio-Fio, Seção Transversal 01, Detalhes Meio-Fio e Localização do Trecho		COORDENADA: PROJETO Escala: 1:260,34m Data: Outubro 2025	
RESPONSÁVEL TÉCNICO: RUBENS LUIS ROLANDO CREA: RS-88396-2 ENGENHEIRO CIVIL E DE SEGURANÇA DO TRABALHO		RESPONSÁVEL: RUBENS LUIS ROLANDO CREA: RS-88396-2 ENGENHEIRO CIVIL E DE SEGURANÇA DO TRABALHO	
LOCALIZAÇÃO: Av. Pedro Viriato Parigot de Souza		LOCALIZAÇÃO: Av. Pedro Viriato Parigot de Souza	
DATA: Outubro 2025		DATA: Outubro 2025	
BARRIOLOCALIDADE: Barro Santa Cruz		BARRIOLOCALIDADE: Barro Santa Cruz	
SETOR: N.E.		SETOR: N.E.	
PRANCHA: 02-02		PRANCHA: 02-02	